

EMBERI ERŐFORRÁS TANÁCSADÓ MA

A DIPLOMAMUNKA KÉSZÍTÉS MÓDSZERTANI, FORMAI ÉS HIVATKOZÁSI KÖVETELMÉNYEI

Érvényes: 2025. márciustól

MÓDSZERTANI ALAPKÖVETELMÉNYEK

- Összhang a cím, a témafelvetés, a diplomamunka tartalma és összegzése között
- Előkészített, megszervezett megismerési folyamat, a felvetett probléma tudományos igényű megközelítése és feltárása
- Alapelvárás a választott téma szakirodalmának megismerése, feldolgozása és bemutatása
- Az adott témakör legfontosabb, legismertebb és lehetőleg legfrissebb kutatásainak, tudományos eredményeinek felhasználása
- A primer kutatás során alkalmazott módszertani eljárások megalapozott kiválasztása (pl. Miért kérdőívet, interjút, vagy esettanulmányt alkalmaz a szerző?)
- **A plagizálás (más források tartalmainak hivatkozás nélkül történő feltüntetése), és a fiktív, vagy a hallgató által a valóságban fel nem dolgozott irodalmakra való hivatkozás szigorúan büntetendő, mérlegelés nélkül a dolgozat elutasítását eredményezi**

FORMAI ALAPKÖVETELMÉNYEK

- Terjedelem (mellékletek nélkül): 40-60 oldal
- Többszintű sorszámozás, arab számokkal (1., azon belül 1.1, 1.2, azon belül 1.2.1, 1.2.2 stb.)
- Sorkizárás
- Times New Roman betűtípus
- 12-es betűméret (fejezet- és alfejezetcímek: félkövérrel)
- Térközök: előtte-utána 0 pt, sorköz: 1,5 sor
- Lábjegyzetek, ábrák és táblázatok adatai: 10-es betűméret, szimpla térköz
- Normál margó + 1 cm kötésmargó
- Egyoldalas nyomtatás
- Fő fejezetek: új oldalon

A DIPLOMAMUNKA FELÉPÍTÉSE

- Borítólap
- Belső címlap
- Feladatkiíró lap
- Hallgatói nyilatkozat
- Titkosítási kérelem (amennyiben releváns)
- Titkosítási nyilatkozat (amennyiben releváns)
- Tartalomjegyzék
- **A dolgozat szövege**
- Irodalomjegyzék
- További források
- Ábrajegyzék
- Táblázatjegyzék
- Mellékletek

További információ: https://ak.sze.hu/images/AK_z%C3%A1r%C3%B3vizsga_szab%C3%A1lyzat.pdf

A DOLGOZAT SZÖVEGÉNEK FELÉPÍTÉSE

- **Bevezetés**
 - A témaválasztás indoklása
 - A dolgozat célja, a kutatás kérdései, a vizsgálni kívánt résztémák, jelenségek
 - Hipotézisek
- **A téma szakirodalmának feldolgozása**
- **A primer kutatás**
 - A kutatási terep bemutatása
 - A kutatás módszerének és körülményeinek bemutatása
 - A kutatás eredményeinek elemzése
- **Összegzés**
 - A legfontosabb eredmények számbavétele
 - A szakirodalom megállapításainak és a primer kutatás eredményeinek összevetése
 - Következtetések
 - Hipotézisvizsgálat
 - Gyakorlati javaslatok

IRODALOMJEGYZÉK ÉS TOVÁBBI FORRÁSOK

- Irodalomjegyzék
 - Tudományos igényű, lektorált írások
 - Pl. szakkönyvek, könyvfejezetek, tudományos folyóiratban vagy konferenciakötetben megjelent publikációk, függetlenül attól, hogy hagyományos vagy online formában kerültek feldolgozásra
- További források
 - Egyéb, a dolgozathoz felhasznált, nem tudományos jellegű anyagok
 - Pl. jogszabályok, hivatalos adatbázisok, internetes portálokon olvasott szakcikkek, szakmai blogok, vlogok, podcastek stb.
- A választott téma klasszikus szakirodalmainak (ld. Irodalomjegyzék) feldolgozása elengedhetetlen, a dolgozat nem állhat csupán további források feldolgozásából
- A konzulens elutasíthatja a dolgozatot, ha a feldolgozásra került szakirodalom mennyiségét, vagy az elemzés mélységét nem találja megfelelőnek

HIVATKOZÁSI TUDNIVALÓK

- Ne használjunk olyan szövegeket, amelyek forrása nem deríthető ki
- A hivatkozások fajtái
 - Tartalmi hivatkozás: utalás egy másik, a szerző által megismert forrásban szereplő gondolatokra, megállapításokra
 - Szó szerinti idézet: a szakirodalmak egyes megállapításainak szó szerint történő átvétele, az idézett szövegrész idézőjelekkel történő egyértelmű jelzésével
 - Közvetett hivatkozás: ha egy feldolgozott szakirodalom szerzője valaki másnak a gondolatait prezentálja
- Törekedjünk a parafrazeálásra, azaz a megismert forrásokban szereplő eredeti szöveg kifejezésmódjának megváltoztatására, a szöveg kreatív újraértelmezésére, a diplomamunka szerzőjének saját stílusában és szóhasználatával
- A diplomamunka nem lehet idézetgyűjtemény

- Tartalmi hivatkozás
 - Egy szerző esetén: (Kövecses 2010)
 - Két szerző esetén: (Quinn–Holland 1987)
 - Három vagy több szerző esetén: (Padilla et al. 2007)
- Szó szerinti idézet
 - Egy szerző esetén: (Kövecses 2010: 43)
 - Két szerző esetén: (Quinn–Holland 1987: 4)
 - Három vagy több szerző esetén: (Padilla et al. 2007: 5)
- Közvetett hivatkozás: (Smith 1990, idézi Johnson 2020) → az Irodalomjegyzékben csak Johnson 2020 kerüljön feltüntetésre
- Amennyiben ugyanannak a szerzőnek ugyanannak az évben megjelent különböző írásaira hivatkozunk: (Persson 2000a), (Persson 2000b)
- A mondat végére kerülő szövegközi hivatkozás esetén a mondatvégi írásjel a hivatkozást lezáró zárójel után szerepeljen!

- A szövegek közötti hivatkozásokat a dolgozat végén szereplő **Irodalomjegyzék** és **További források** fejezetek tartalmi oldják fel
- A szövegben szereplő hivatkozások, valamint az Irodalomjegyzék és További források fejezetek tételei teljes átfedésben kell, hogy legyenek
- Az Irodalomjegyzék tételeinek általános felépítése: név, évszám, cím, *befogadó mű címe* (amennyiben releváns), kiadó, kiadás helye – a később részletezésre kerülő formátumban
- Oldalszámok és szerzők nevei között hosszú kötőjel (–) használandó
- A tételek sorrendjét az ábécé, azon belül a megjelenés időrendje határozza meg
- A szerzők neve előtt a Dr. címet nem írjuk ki
- A tételek második sora (és esetleges további sorai) 1 cm behúzással szerepeljen(ek)
- Az egyes tételek között szimpla térköz alkalmazandó

Könyv feltüntetésének módja

Juhász J. – Szőke I. – O. Nagy G. – Kovalovszky M. (szerk.) (1985): *Magyar Értelmező Kéziszótár*. Akadémiai Kiadó, Budapest.

Kövecses Z. (2005): *A metafora. Gyakorlati bevezetés a kognitív metaforaelméletbe*. Typotex, Budapest.

Kripke, S. A. (1980): *Naming and Necessity*. Harvard University Press, Cambridge, Massachusetts.

Könyv feltüntetésének módja, amennyiben online formátumban érhető el

Karoliny M. – Poór J. (szerk.) (2019): *Emberi erőforrás menedzsment kézikönyv*. Rendszerek és alkalmazások. 6., átdolgozott kiadás. Wolters Kluwer Hungary Kft., Budapest. Online: <https://mersz.hu/karoliny-poor-emberi-eroforras-menedzsment-kezikonyv-2017/> (letöltve: 2024.12.11.)

Könyvfejezet feltüntetésének módja

Katona I. (1998): Líra. In: Voigt V. (szerk.): *A magyar folklór*. Osiris Kiadó, Budapest, 356–399.

Lakoff, G. (1993): The contemporary theory of metaphor. In: Ortony, A. (ed.): *Metaphor and Thought* (2nd ed.). Cambridge University Press, Cambridge, 202–251.

Lakoff, G. – Kövecses, Z. (1987): The cognitive model of anger inherent in American English. In: Holland, D. – Quinn, N. (eds.): *Cultural Models in Language and Thought*. Cambridge University Press, Cambridge, 195–221.

Folyóiratban megjelent cikk feltüntetésének módja

Langacker, R. W. (1993): Reference-point constructions. *Cognitive Linguistics* 4(1), 1–38.

Tolcsvai Nagy G. (1999): Térjelölés a magyar nyelvben. *Magyar Nyelv* 95, 154–165.

További források feltüntetésének módja

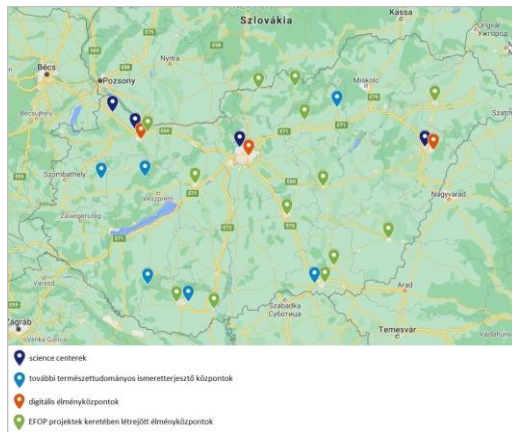
ITM (2019): *Szakképzés 4.0. A szakképzés és felnőttképzés megújításának középtávú szakmapolitikai stratégiája, a szakképzési rendszer válasza a negyedik ipari forradalom kihívásaira.* Online: https://ikk.hu/files/Szakkepzes_4.0.pdf (letöltve: 2024.12.11.)

KSH (2022): *Fókuszban a megyék – 2022. I. félév. Térségi összehasonlítás.* Online: <https://www.ksh.hu/docs/hun/xftp/megy/222/index.html>, (letöltés: 2024.12.11.)

Profession.hu (2024): *Új szelek jönnek! – Kezdjünk el felkészülni az idősebb generáció toborzására!* Online: <https://www.profession.hu/hrfeed/uj-szelek-jonnek-kezdjunk-el-felkeszulni-az-idosebb-generacio-toborzasara/> (letöltve: 2024.12.11.)

- Ábra: középre zárva
- Felette, középre zárva: sorszám, ábra/diagram címe
- Alatta, ugyancsak középre zárva: forrás megnevezése
- Ábra felirata: 10-es betűméret, szimpla térköz

1. ábra: Műszaki-természettudományos élményközpontok Magyarországon



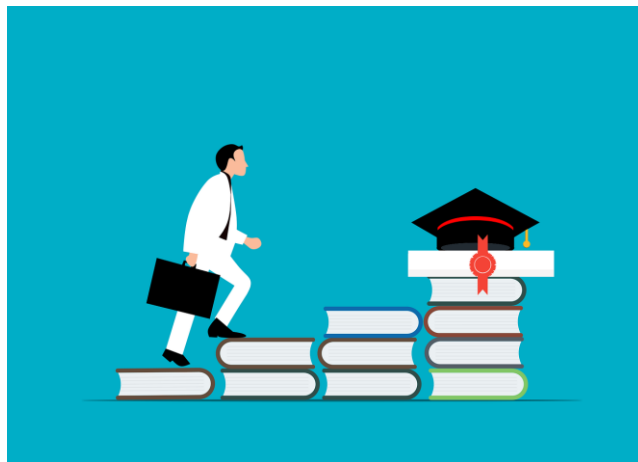
- Táblázat: középre zárva
- Felette, középre zárva: sorszám, táblázat címe
- Alatta, ugyancsak középre zárva: forrás megnevezése
- Táblázat felirata: 10-es betűméret, szimpla térköz

1. táblázat: Személyzeti politikák előnyei és hátrányai

	Előnyök	Hátrányok
ETNOCENTRIKUS	Képzett vezetők dolgoznak a szervezetben Globális kultúra épül ki	Költséges A helyi munkaerőben ellenérzéseket szülhet
POLICENTRIKUS	Olcso Több lehetőséget biztosít a helyi munkaerő számára	Korlátozza a nemzetközi karrierlehetőségeket Elszigeteli a leányvállalatot a központtól

Forrás: saját szerkesztés

- Az Útmutatóban részletezett követelmények betartása a hallgató felelőssége, a szabályok megszegése esetén a konzulens nem köteles elfogadni a dolgozatot
- Az Irodalomjegyzékben feltüntetett tételek eredeti példányát vagy letöltött állományait a konzulens kérése esetén köteles a hallgató a témavezetőnek bemutatni
- Bármilyen egyéb, akár az Útmutatóban külön nem jelzett csalás, visszaélés esetén a dolgozat nem kerülhet leadásra, és az egyetemi szabályozás alapján jogi lépésekre kerülhet sor
- További, illetve az Útmutatóban nem szereplő kérdések tekintetében a konzulenssel – és szükség esetén a szakfelelőssel – történő egyeztetés alapján kell eljárni



A diplomamunka készítéshez jó munkát, sok sikert kívánnak az Emberi erőforrás tanácsadó MA szak oktatói!